

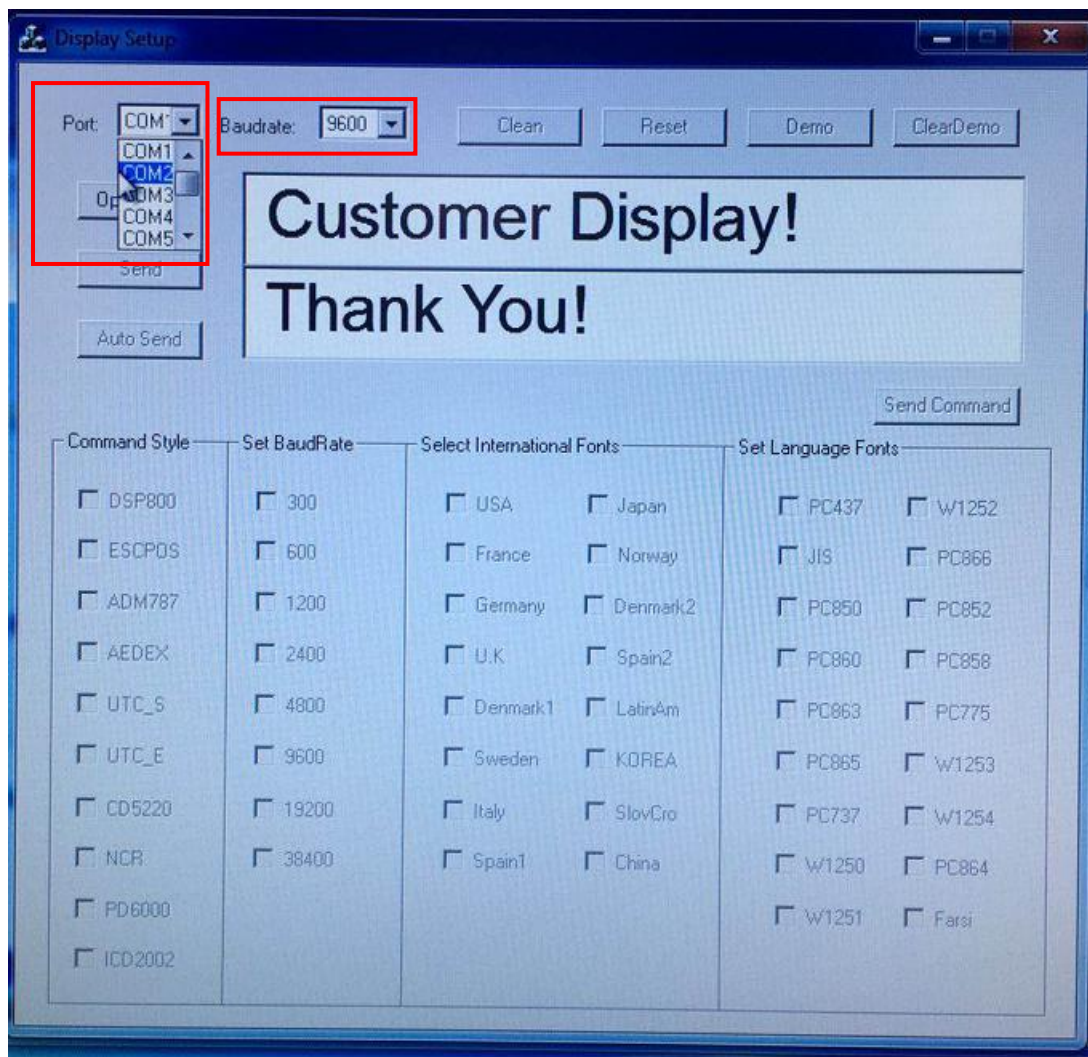


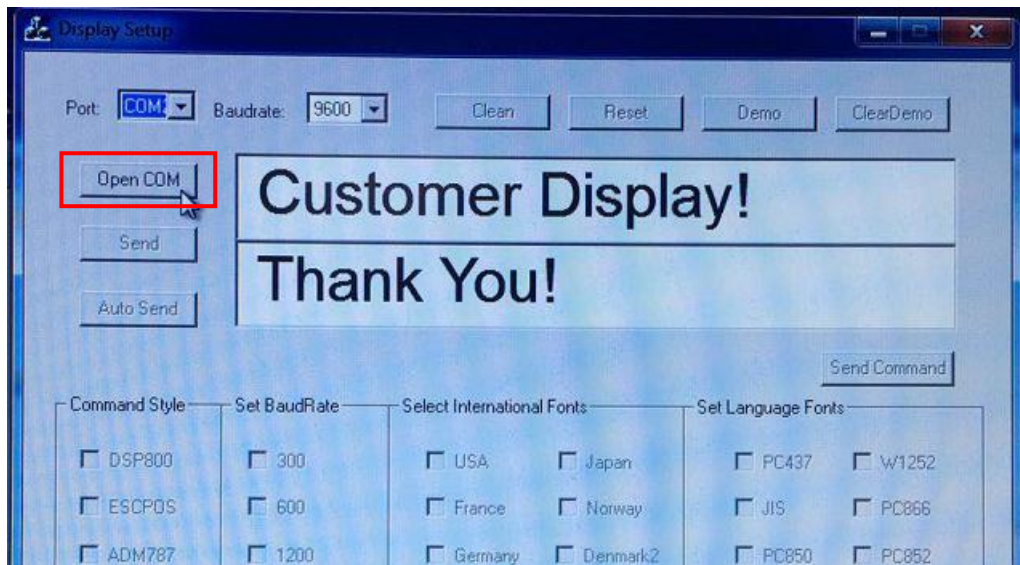
## VFD 客显测试教程

提示：测试客显之前请确保客显所用接口不被其他程序占用。

1. 打开文件夹  VFD Guest Display Test Software 中的程序  Display Setup-V2.0
2. 在弹出的窗口选择客显所用接口，内置接口选择 COM2, 外置接口选择 COM1, Baudrate 设置为 9600, 如下图所示：



2. 然后选择“Open Com”选项，如下图所示：



3. 最后选择“Stop Auto”选项客显即进入自动演示，如下图所示：

